

PFEIFER Slope Stabilization System

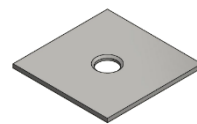
Allgemeine Angaben		
Maschenform		Sechseck / Hexagonal
Maschenweite / -höhe ^{1,2}	y*x	120 ⁺¹⁰ x 65 ⁺⁵ mm
Lichtmaß Masche ¹	D _i	59 ⁺⁵ mm
Anzahl Maschen in Längsrichtung ¹	n _l	6.0 / m
Anzahl Maschen in Querrichtung ¹	n _q	14.5 / m
Flächengewicht		1.9 kg/m ²
Rollenabmessungen	b _{Roll} x l _{Roll}	3.0 x 30 m

Drahteigenschaften		
Werkstoff		Hochfester Stahldraht
Durchmesser	D _w	3.0 ^{±0.07} mm
Zugfestigkeit ⁵	f _t	≥ 1770 N/mm ²
Korrosionsschutz ⁷		ZnAl class A
Korrosionsschicht ²		≥ 255 g/m ²
Salzsprühtest ^{1,2,4} / SO ₂ -Test ^{2,3}		2500 h / 70 Zyklen

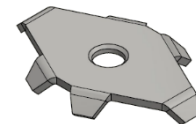
Tragwiderstände Geflecht		
Zugfestigkeit in Längsrichtung ohne seitliche Führung ¹	p _m	175 kN/m
Zugfestigkeit in Längsrichtung mit seitlicher Führung ^{2,6}	z _k	190 kN/m
Längsdehnung ¹	δ	4.8 %
Durchstanzwiderstand ^{8,9}	F _m	225 kN

Verbindungsmitel		
Drahtdurchmesser		4.0 mm
Tragfähigkeit ⁶		11.25 kN
Querzugfestigkeit ¹	Z _{c,k}	66 kN/m (6 Clips/m) 70 kN/m (12 Clips/m)

Ankerplatten

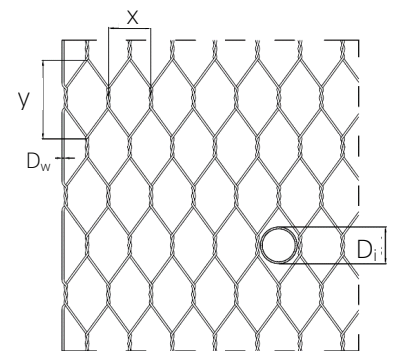


Quadratic Plate



Pfeifer® Turtle Plate

Abmessungen		200 x 200 x 8 mm	250 x 170 x 10 mm
Material		S355	S355
Durchstanzwiderstand (frei schwebend) analog 8,9		68 kN	67 kN
Durchstanzwiderstand Boden ¹	D _R	231 kN	192 kN
Abscherwiderstand an oberem Plattenrand ¹	P _R	116 kN	96 kN
Tragwiderstand auf punktuelle, böschungparallele Zugbeanspruchung ¹	Z _R	42 kN	65 kN



Normen & Richtlinien

- ¹ EAD 230025-00-0106
- ² EAD 230008-00-0106
- ³ EN ISO 6988
- ⁴ EN ISO 9227
- ⁵ EN 10218-1
- ⁶ EN 10223-3
- ⁷ EN 10244-2
- ⁸ ISO 17746
- ⁹ ASTM A975-11

